

# EKSPRES POLARNY

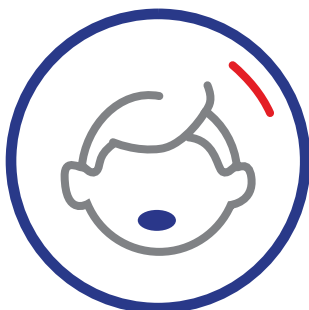
**GRUPA**  
docelowa

**Dzieci w wieku przedszkolnym  
lub wczesnoszkolnym  
z niepełnosprawnością ruchową**

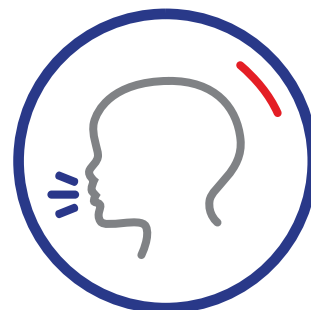
**CEL**  
zabawy



Rozwój motoryki  
dużej i małej



Usprawnianie  
aparatu mowy



Ćwiczenia  
artykulacyjne



Rozwój koordynacji ruchowej  
i spostrzegawczości



Poszerzanie zasobu  
słownictwa biernego



Nauka liter

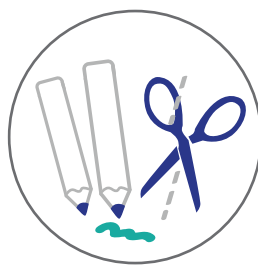
## POTRZEBNE MATERIAŁY



Wydrukowane karty z literami (Karta Pracy)



Wydrukowane karty ze słowami (Karta Pracy)



Kolorowe kredki, flamastry, nożyczki



Świąteczna muzyka (jeśli jest możliwość jej poprawnego odtworzenia)

## PRZYGOTOWANIE

- Wyznacz granice przestrzeni zabawy - pole gry.
- Wydrukuj **karty z literami** oraz **karty ze świątecznymi słowami**, które dzieci będą mogły pokolorować lub/i wyciąć (Karta Pracy).
- Poproś dzieci, aby podały przykłady słów związanych ze Świątami Bożego Narodzenia - możesz je wpisać na pustych kartach.
- Rozdziel między dzieci wydrukowane karty. Dzieci starsze lub/i dzieci bardziej samodzielne mogą dodatkowo otrzymać zadanie wycięcia kart. Jeśli nie będzie to możliwe, powycinaj karty samodzielnie. Poproś dzieci o pokolorowanie liter oraz słów na wyciętych kartach.
- W polu gry (np. w klasie, w sali gimnastycznej, na korytarzu, na świeżym powietrzu, etc.) rozłóż karty z literami (Karta Pracy). Możesz poprosić dzieci o pomoc w rozkładaniu. Zwróć uwagę, aby karty znajdowały się w takim miejscu, aby możliwe było ich zebranie przez dzieci. Jeśli nie będzie możliwe podniesienie kartek z podłogi, możesz np. rozłożyć je na ławkach lub przykleić magnesem do tablicy.

## ROZGRZEWKA

1. Weź kilka **kart z literami** do ręki.
2. Poproś dzieci, aby poruszały się swobodnie po polu gry, wykonując określone przez Ciebie ruchy. Możesz dodać do ruchów świąteczną narrację np. *"poruszajcie się jak płatki śniegu wirujące na wietrze"*, *"wyobraźcie sobie, że toczycie wielką kulę ze śniegu"* albo *"wyobraźcie sobie, że poruszacie się po oblodzonej nawierzchni"*.  
**Ułatwienie:** zaprezentuj ruch i poproś dzieci, aby go powtórzyły.
3. Gdy pokażesz kartę z literą (podnieś kartę z literą do góry, tak aby była dobrze widoczna dla wszystkich), dzieci mają za zadanie zatrzymać się, wypowiedzieć nazwę widzianej litery na głos oraz narysować ją palcem w powietrzu lub na ścianie (jak na zaparowanej lub oszronionej szybie).
4. Ustal, którą ręką dzieci będą „rysować” litery:
  - a) dzieci rysują prawą ręką,
  - b) dzieci rysują lewą ręką,
  - c) dzieci rysują oburącz.
5. Gdy opuścisz rękę z kartą, dzieci wracają do poruszania się po sali.

# ZABAWA GŁÓWNA

1. Poproś dzieci, aby ustawiły się w rzędzie tworząc pociąg - Ekspres Polarny. Wybierz jedno dziecko, które będzie "lokomotywą" (jeśli jest dużo dzieci, mogą na zmianę pełnić tę rolę). Dzieci łączą się w pociąg za pomocą skakanek lub w sposób umowny (tzn. tworząc szyk i pilnując szyku poruszając się po polu gry).
2. Powiedz głośno wybrane świąteczne słowo (dla ułatwienia możesz pokazywać dzieciom kartkę z tym słowem). Poproś dzieci o powtórzenie oraz przeliterowanie słowa.
3. Zadaniem dzieci jest odnalezienie i zebranie po kolei wszystkich liter niezbędnych do utworzenia pokazywanego słowa. Zaczniij od słów, które mają najmniej liter i stopniowo zwiększając ich długość.
4. Za każdym razem, gdy dziecko znajdzie literę, cały pociąg ma wykonać jakieś zadanie ruchowe (np. obrót wokół własnej osi, klaśnięcie, "przekazanie" piątki od pierwszej do ostatniej osoby w pociągu), a dopiero po jego zakończeniu, może ruszyć po kolejną literę.
5. Zabawa trwa do momentu, aż wszystkie litery słowa zostaną zebrane.
6. Dzieci mogą ułożyć zebrane litery w odpowiedniej kolejności i razem wypowiedzieć na głos utworzone słowo (np. "Mikołaj"). Możesz także poprosić dzieci o przeliterowanie słowa lub wypowiedzenie go sylabami.

## Modyfikacja:

Po chwili zabawy (lub w kolejnej rundzie) możesz dodać nowe polecenie "FREEZE". Gdy wyłączysz muzykę lub je wypowiesz, pociąg zatrzymuje się - "zamarza". Po chwili rusza w dalszą drogę.

## Utrudnienie:

Podziel dzieci na mniejsze grupy lub pary - każda z nich stworzy "mini-pociąg". Na polu gry rozłóż karty ze słowami oraz karty z literami (pamiętaj, żeby przygotować ich odpowiednio więcej).

Zadaniem każdego z pociągów będzie dojechanie do słowa, a następnie zebranie wszystkich liter niezbędnych do jego utworzenia. Dzieci nadal mają za zadanie wykonać określony ruch przy każdej znalezionej literze, a także odczytać ułożone słowo.

## DODATKOWE ZADANIA po skończonej zabawie ruchowej

1. Dzieci na odwrocie posiadanej karty mają za zadanie narysować samodzielnie daną literę.
2. Dzieci mają za zadanie wymyślić słowa związane z zimą i Świątami zaczynające się na wybraną literę.

## Przykłady świątecznych słów

Zabawę możesz przeprowadzić także w języku angielskim. Jeśli potrzebujesz, skorzystaj z poniższej listy świątecznych słówek.

ELF	AN ELF
LÓD	AN ICE
ZIMA	A WINTER
KARP	A CARP
SANIE	A SLEIGH
ŚWIĘTA	CHRISTMAS
PIEROGI	THE DUMPLINGS
BOMBKI	THE CHRISTMAS BAUBLES
RENIFER	A REINDEER
MIKOŁAJ	SANTA CLAUS
PREZENT	A GIFT / A PRESENT
KOMINEK	A CHIMNEY
CHOINKA	THE CHRISTMAS TREE
GWIAZDKA	A STAR
ŚWIATEŁKA	THE CHRISTMAS LIGHTS

### WAŻNE



**Kontroluj rywalizację! Ukierunkuj dzieci na dokładność, a nie szybkość wykonania zadania.**



**Zmieniaj sposoby punktowania czy zaliczania zadań tak, aby każdy mógł poczuć się zwycięzcą.**