

EKSPRES POLARNY

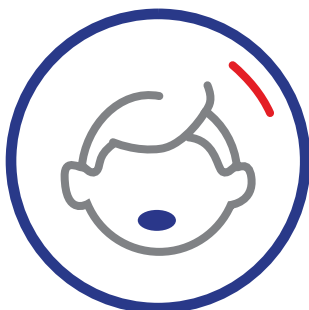
**GRUPA
docelowa**

**Dzieci w wieku przedszkolnym
lub wczesnoszkolnym
z niepełnosprawnością narządu słuchu**

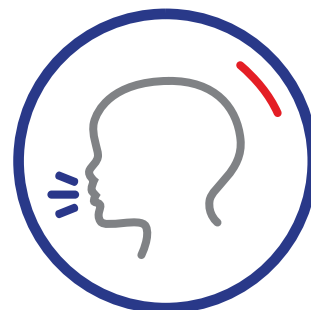
**CEL
zabawy**



Rozwój motoryki
dużej i małej



Usprawnianie
aparatu mowy



Ćwiczenia
artykulacyjne



Rozwój koordynacji ruchowej
i spostrzegawczości



Poszerzanie zasobu
słownictwa biernego



Nauka liter

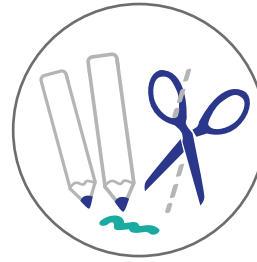
POTRZEBNE MATERIAŁY



Wydrukowane karty z literami (Karta Pracy)



Wydrukowane karty ze słowami (Karta Pracy)



Kolorowe kredki, flamastry, nożyczki



Świąteczna muzyka (jeśli jest możliwość jej poprawnego odtworzenia)

PRZYGOTOWANIE

- Wyznacz granice przestrzeni zabawy - pole gry.
- Wydrukuj **karty z literami** oraz **karty ze świątecznymi słowami**, które dzieci będą mogły pokolorować lub/i wyciąć (Karta Pracy).
- Poproś dzieci, aby podały przykłady słów związanych ze Świątami Bożego Narodzenia - możesz je wpisać na pustych kartach.
- Rozdziel między dzieci wydrukowane karty. Dzieci starsze lub/i dzieci bardziej samodzielne mogą dodatkowo otrzymać zadanie wycięcia kart. Jeśli nie będzie to możliwe, powycinaj karty samodzielnie. Poproś dzieci o pokolorowanie liter oraz słów na wyciętych kartach.
- W polu gry - na ziemi lub na podłodze (np. w sali gimnastycznej, na korytarzu, na świeżym powietrzu, etc.) rozłóż karty z literami (Karta Pracy). Możesz poprosić dzieci o pomoc w rozkładaniu.

ROZGRZEWKA

1. Weź kilka **kart z literami** do ręki.
2. Poproś dzieci, aby poruszały się swobodnie po polu gry, wykonując określone przez Ciebie ruchy: duże kroki, trucht, podskoki, kroki boczne (krok odstawno-dostawny/cwał bokiem). Możesz dodać do ruchów świąteczną narrację np. "poruszajcie się jak płatki śniegu wirujące na wietrze" albo "wyobraźcie sobie, że toczycie wielką kulę ze śniegu".
Ułatwienie: zaprezentuj ruch i poproś dzieci, aby go powtórzyły.
3. Gdy pokażesz kartę z literą (podnieś kartę z literą do góry, tak aby była dobrze widoczna dla wszystkich), dzieci mają za zadanie zatrzymać się, wypowiedzieć nazwę widzianej litery na głos oraz narysować ją palcem na podłodze (na "śniegu") lub w powietrzu.
4. Ustal, którą ręką dzieci będą „rysować” litery:
 - a) dzieci rysują prawą ręką,
 - b) dzieci rysują lewą ręką,
 - c) dzieci rysują oburącz.
5. Gdy opuścisz rękę z kartą, dzieci wracają do poruszania się po sali.

ZABAWA GŁÓWNA

1. Poproś dzieci, aby ustawiły się w rzędzie tworząc pociąg - Ekspres Polarny. Wybierz jedno dziecko, które będzie "lokomotywą" (jeśli jest dużo dzieci, mogą na zmianę pełnić tę rolę).
2. Powiedz głośno wybrane świąteczne słowo (dla ułatwienia możesz pokazywać dzieciom kartkę z tym słowem). Poproś dzieci o powtórzenie słowa (ćwiczenie artykulacyjne).
3. Zadaniem dzieci jest odnalezienie i zebranie po kolei wszystkich liter niezbędnych do utworzenia pokazywanego słowa.
4. Za każdym razem, gdy dziecko znajdzie literę, cały pociąg ma wykonać jakieś zadanie ruchowe (np. przysiad, skok w miejscu, obrót wokół własnej osi, marsz na palcach itp.), a dopiero po jego zakończeniu, pociąg może ruszyć po kolejną literę.
5. Zabawa trwa do momentu, aż wszystkie litery słowa zostaną zebrane.
6. Dzieci mogą ułożyć zebrane litery w odpowiedniej kolejności i razem wypowiedzieć na głos utworzone słowo (np. "Mikołaj"). Możesz także poprosić dzieci o przeliterowanie słowa lub wypowiedzenie go sylabami.

Modyfikacja: Po chwili zabawy (lub w kolejnej rundzie) możesz dodać nowe polecenie "FREEZE" - pociąg zatrzymuje się ("zamarza"). Po chwili rusza w dalszą drogę.

Wariant, gdy nauczyciel sygnalizuje zmianę:

- a) gdy stoisz - pociąg jedzie;
- b) gdy kucasz - pociąg zatrzymuje się.

Wariant, gdy muzyka wyznacza zmianę (upewnij się, że dysponujesz głośnikiem, który dzieci mogą dotknąć oraz że głośnik emituje wyczuwalne drgania):

- a) gdy gra muzyka - pociąg jedzie;
- b) gdy muzyka przestanie grać - pociąg zatrzymuje się.

Utrudnienie:

Podziel dzieci na mniejsze grupy lub pary - każda z nich stworzy "mini-pociąg". Na polu gry rozłóż karty ze słowami oraz karty z literami (pamiętaj, żeby przygotować ich odpowiednio więcej).

Zadaniem każdego z pociągów będzie dojechanie do słowa, a następnie zebranie wszystkich liter niezbędnych do jego utworzenia. Dzieci nadal mają za zadanie wykonać określony ruch przy każdej znalezionej literze, a także odczytać ułożone słowo.

DODATKOWE ZADANIA po skończonej zabawie ruchowej

1. Dzieci na odwrocie posiadanej karty mają za zadanie narysować samodzielnie daną literę.
2. Dzieci mają za zadanie wymyślić słowa związane z zimą i Świątami zaczynające się na wybraną literę.

Przykłady świątecznych słów

Zabawę możesz przeprowadzić także w języku angielskim. Jeśli potrzebujesz, skorzystaj z poniższej listy świątecznych słówek.

ELF	AN ELF
LÓD	AN ICE
ZIMA	A WINTER
KARP	A CARP
SANIE	A SLEIGH
ŚWIĘTA	CHRISTMAS
PIEROGI	THE DUMPLINGS
BOMBKI	THE CHRISTMAS BAUBLES
RENIFER	A REINDEER
MIKOŁAJ	SANTA CLAUS
PREZENT	A GIFT / A PRESENT
KOMINEK	A CHIMNEY
CHOINKA	THE CHRISTMAS TREE
GWIAZDKA	A STAR
ŚWIATEŁKA	THE CHRISTMAS LIGHTS

WAŻNE



Kontroluj rywalizację! Ukierunkuj dzieci na dokładność, a nie szybkość wykonania zadania.



Zmieniaj sposoby punktowania czy zaliczania zadań tak, aby każdy mógł poczuć się zwycięzcą.